



ESKİŞEHİR OSMANGAZİ ÜNİVERSİTESİ MÜHENDİSLİK FAKÜLTESİ
METALURJİ VE MALZEME MÜHENDİSLİĞİ BÖLÜMÜ
Öğrencileri için Bölüm Memnuniyet Anketi Değerlendirme Formu

GENEL DEĞERLENDİRME	DEĞERLENDİRME							
	Memnuniyet (%) Kararsız(%)							
5: Çok memnunum 4: Memnunum 3: Kararsızım 2: Memnun Değilim 1: Hiç Memnun değilim	1.Sınıf		2.Sınıf		3.Sınıf		4.Sınıf	
1. Bölüm derslerinin içeriklerinin yeterliliği konusunda	50	40	68	31	55	23	50	40
2. Bölüm dersleriyle ilgili dokümanların (ders notu, kitap vb.) yeterliliği konusunda	30	45	56	31	41	36	32	27
3. Bölüm İçi seçmeli derslerin sayısı ve içeriklerinin yeterlilikleri konusunda	20	55	44	25	41	36	55	23
4. Bölüm dışı seçmeli derslerin yeterliliği konusunda	25	50	38	44	32	27	40	32
5. Bölüm içi etkinliklerin yeterliliği konusunda	20	25	31	19	18	14	9	23
6. Bölüm derslerinin laboratuvar uygulamalarının yeterliliği konusunda	10	30	56	25	27	32	41	9
7. Bölümün derslerinin yoğunluğunun sosyal aktivitelere etkisi konusunda	25	30	50	19	50	27	18	27
8. Bölüm akademik kadrosunun eğitim ve öğretim açısından yeterliliği konusunda	75	20	81	13	64	18	55	18
9. Bölüm öğretim elemanlarının öğrencilere karşı tutum ve yaklaşımları konusunda	75	20	75	25	36	36	41	40
10. Bölüm yöneticilerinin öğrencilere karşı tutum ve yaklaşımları konusunda	60	35	75	25	32	36	23	50
11. Bölüm idari personelinin (sekreter v.b) öğrencilere karşı tutum ve yaklaşımları konusunda	75	20	69	31	50	23	50	27
12. Akademik danışmanınızın sizi yönlendirme ve sorunlarınızı çözme konusunda yeterliliği	50	40	81	19	64	14	50	32
13. Bölüm dersliklerinin fiziksel donanımının yeterliliği konusunda	35	40	69	19	23	59	50	14
14. Bölüm dersliklerinin öğrenci kapasitesi yeterliliği konusunda	55	35	50	38	50	18	41	23
15. Bölüm uygulama laboratuvarının donanım açısından yeterliliği konusunda	20	20	50	44	50	32	50	9
16. Bölüm uygulama laboratuvarının etkin kullanımının yeterliliği konusunda	30	20	44	38	23	41	40	23
17. Bölümde almakta olduğunuz eğitim ve öğretimi, bölüme girişteki beklentilerinizi karşılama yeterliliği konusunda	50	35	63	25	36	32	27	40
18. Bölüm haftalık ders programı ve ders saatlerinin uygunluğu konusunda yeterliliği	55	30	50	25	32	27	18	27
19. Diğer üniversitelerdeki aynı bölümlerin eğitim ve öğretimine göre bölümünüzün yeterliliği konusunda	40	45	38	50	32	41	32	27
20. Staj yaptıysanız bu stajın eğitimimize ne derecede katkısının yeterliliği konusunda (Staj yapmadıysanız boş bırakınız)					27	-	50	23
21. Bölümün yurt dışı eğitim olanaklarını (Erasmus v.b) konusunda	15	40	25	50	14	50	18	50

yeterliliği								
22.Bölümün yurt dışı staj olanaklarının (Erasmus-staj, v.b) yeterliliği konusunda	15	50	19	44	9	50	14	32
23.Fakülte binamızı alt yapı, donanım ve güvenlik açısından yeterliliği konusunda	45	50	44	31	36	32	32	27
24. Fakülte yöneticilerinin öğrencilere karşı tutum ve yaklaşımları konusunda	45	40	50	25	45	32	32	23
25. Fakülte idari personelinin (fakülte sekreteri, teknik personel, v.b) öğrencilere karşı tutum ve yaklaşımları konusunda	55	35	50	44	50	36	40	50
26. Fakülteniz öğrenci işleri hizmetlerinin yeterliliği konusunda	40	45	56	31	41	27	27	18
27. Üniversite yöneticilerinin öğrencilere karşı tutum ve yaklaşımları konusunda	35	50	44	50	36	36	32	50
28.Üniversitemizin öğrencilere yönelik sağladığı sosyal faaliyetlerin yeterliliği konusunda	30	20	19	19	14	32	12	18
29.Üniversitemizin bilgisayar ve internet olanaklarının yeterliliği konusunda	25	45	38	38	27	32	15	23
30.Üniversitemiz kütüphanesinin yeterliliği konusunda	35	35	38	25	45	27	40	23
31.Kampüsdeki beslenme olanaklarını yeterliliği konusunda	35	15	13	25	14	27	9	18
32. Üniversitede kısmi zamanlı çalışma imkanlarının yeterliliği konusunda	20	60	25	50	14	41	5	14
33.Üniversitedeki kampüs içi ulaşım olanaklarının yeterliliği konusunda	10	20	19	31	18	9	5	18
34. Üniversitedeki sağlık hizmetlerinin yeterliliği konusunda	45	40	63	25	27	45	45	23
35. Üniversitedeki güvenlik hizmetlerinin yeterliliği konusunda	50	45	44	25	23	59	40	23
36.Üniversitemizin sağladığı yurtdışı eğitim olanaklarını yeterliliği konusunda	25	45	20	50	23	27	20	18
Ayrıca belirtmek istediklerinizi de paylaşırsanız seviniriz:								
Öğrencilerden en çok yemekhanede yemeklerde kullanılan malzemelerin kalitesiz olması, lezzetsiz olması, yetersiz olması, ring hatlarının pahalı oluşu, ücretsiz olması gerektiğine ve çok sıra beklendiği konularına, ring sayısının özellikle sabah saatlerinde artırılmasına, kampüs içinde ders çalışma alanlarının artırılmasına,								
Bir öğrenci sosyal aktivitelerin artırılmasına,								
Bir öğrenci kampüs içindeki köpek sayısının fazla olmasına,								
Bir öğrenci yemekte kurt, böcek çıktığına ve bunu belgelendirmesine rağmen çözüm üretilmemesine,								
Bir öğrenci yaz okulu kapatıldığı için alınabilecek ders kredisinin artırılmasına,								
Bir öğrenci ders aralarının uzun olmasına (örneğin 11:00 den sonra diğer dersin 14:00 de başlaması)								
Bir öğrenci devamsızlıkların sisteme girilmemesi konusunda sıkıntı yaşamasına								
Bir öğrenci kütüphane kapasitesinin artırılmasına,								

Bir öğrenci bazı projeksiyon cihazlarının değiştirilmesi gerektiğine

Bir öğrenci kantinin eskimiş olmasına

Bir öğrenci kütüphanede eşya bırakılıp sıra tutulmamasına

Yönelik görüşlerini belirtmişlerdir.

--	--	--	--	--



ESKİŞEHİR OSMANGAZİ ÜNİVERSİTESİ MÜHENDİSLİK FAKÜLTESİ
METALURJİ VE MALZEME MÜHENDİSLİĞİ BÖLÜMÜ
Öğrencileri için Bölüm Memnuniyet Anketi

Sevgili Öğrenciler;

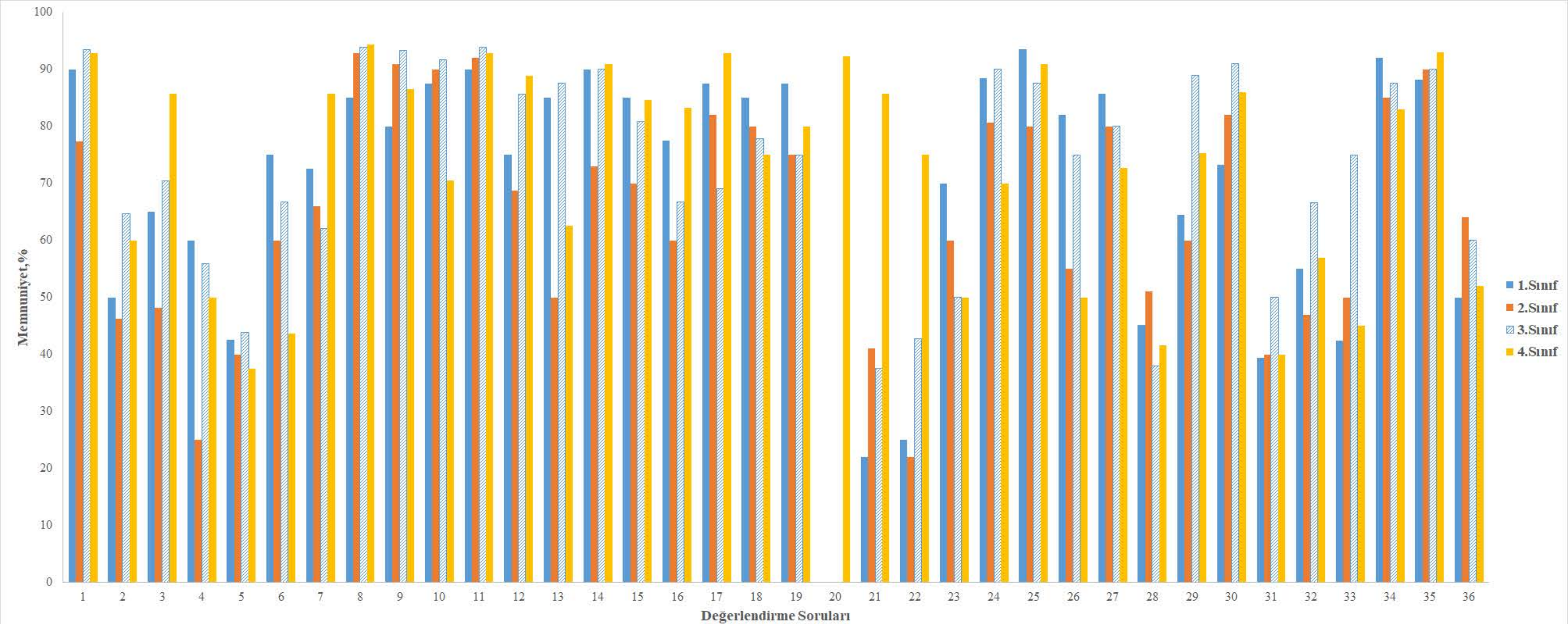
Değerli görüşleriniz doğrultusunda, bölümümüzün eğitim ve öğretim kalitesini iyileştirilmesine katkı sağlamak amacıyla aşağıdaki anketi doldurmanızı rica ederiz.

Başlama Yılı : 2023
Sınıf : 2.Sınıf
Cinsiyet : Erkek

GENEL DEĞERLENDİRME	DEĞERLENDİRME				
	En uygun kutuya (x) işareti koyunuz				
5: Çok memnunum 4: Memnunum 3: Kararsızım 2: Memnun Değilim 1: Hiç Memnun değilim	5	4	3	2	1
1. Bölüm derslerinin içeriklerinin yeterliliği konusunda		X			75
2. Bölüm dersleriyle ilgili dokümanların (ders notu, kitap vb.) yeterliliği konusunda			X		
3. Bölüm İçi seçmeli derslerin sayı ve içeriklerinin yeterlilikleri konusunda					
4. Bölüm dışı seçmeli derslerin yeterliliği konusunda					
5. Bölüm içi etkinliklerin yeterliliği konusunda			X		
6. Bölüm derslerinin laboratuvar uygulamalarının yeterliliği konusunda			X		
7. Bölümün derslerinin yoğunluğunun sosyal aktivitelerinize etkisi konusunda		X			
8. Bölüm akademik kadrosunun eğitim ve öğretim açısından yeterliliği konusunda	X				
9. Bölüm öğretim elemanlarının öğrencilere karşı tutum ve yaklaşımları konusunda		X			
10. Bölüm yöneticilerinin öğrencilere karşı tutum ve yaklaşımları konusunda					
11. Bölüm idari personelinin (sekreter v.b) öğrencilere karşı tutum ve yaklaşımları konusunda		X			
12. Akademik danışmanınızın sizi yönlendirme ve sorunlarınızı çözme konusunda yeterliliği					
13. Bölüm dersliklerinin fiziksel donanımının yeterliliği konusunda		X			
14. Bölüm dersliklerinin öğrenci kapasitesi yeterliliği konusunda			X		
15. Bölüm uygulama laboratuvarının donanım açısından yeterliliği konusunda			X		
16. Bölüm uygulama laboratuvarının etkin kullanımının yeterliliği konusunda			X		
17. Bölüm bilgisayar laboratuvarının öğrenci kapasitesi yeterliliği konusunda					
18. Bölümde almakta olduğunuz eğitim ve öğretimi, bölüme girişteki beklentilerinizi karşılama yeterliliği konusunda			X		

19. Bölüm haftalık ders programı ve ders saatlerinin uygunluğu konusunda yeterliliği				X	
20. Diğer üniversitelerdeki aynı bölümlerin eğitim ve öğretimine göre bölümünüzün yeterliliği konusunda		X			
21. Staj yaptıysanız bu stajın eğitimize ne derecede katkısının yeterliliği konusunda (Staj yapmadıysanız boş bırakınız)					
22. Bölümün yurt dışı eğitim olanaklarını (Erasmus v.b) konusunda yeterliliği					
23. Bölümün yurt dışı staj olanaklarının (Erasmus-staj, v.b) yeterliliği konusunda					
24. Fakülte binamızı alt yapı, donanım ve güvenlik açısından yeterliliği konusunda		X			
25. Fakülte yöneticilerinin öğrencilere karşı tutum ve yaklaşımları konusunda		X			
26. Fakülte idari personelinin (fakülte sekreteri, teknik personel, v.b) öğrencilere karşı tutum ve yaklaşımları konusunda		X			
27. Fakülteniz öğrenci işleri hizmetlerinin yeterliliği konusunda					
28. Üniversite yöneticilerinin öğrencilere karşı tutum ve yaklaşımları konusunda					
29. Üniversitemizin öğrencilere yönelik sağladığı sosyal faaliyetlerin yeterliliği konusunda					
30. Üniversitemizin bilgisayar ve internet olanaklarının yeterliliği konusunda			X		
31. Üniversitemiz kütüphanesinin yeterliliği konusunda		X			
32. Kampüsdeki beslenme olanaklarını yeterliliği konusunda		X			
33. Üniversitede kısmi zamanlı çalışma imkanlarının yeterliliği konusunda					
34. Üniversitedeki kampüs içi ulaşım olanaklarının yeterliliği konusunda			X		
35. Üniversitedeki sağlık hizmetlerinin yeterliliği konusunda					
36. Üniversitedeki güvenlik hizmetlerinin yeterliliği konusunda					
37. Üniversitemizin sağladığı yurtdışı eğitim olanaklarını yeterliliği konusunda					

Ayrıca belirtmek istediklerinizi de paylaşırsanız seviniriz:



METALURJİ VE MALZEME MÜHENDİSLİĞİ BÖLÜM ÖĞRENCİ ANKETLERİ SWOT ANALİZİ

GÜÇLÜ YÖNLER

- 1) Bölüm ders içeriklerinin yeterliliği, akademik kadronun yeterliliği, derslik donanımlarının yeterliliği
Öğrenci memnuniyet ortalaması > %70
- 2) Bölüm laboratuvar olanakları
Öğrenci memnuniyet ortalaması > %75
- 3) İdari yapı öğrenci iletişimi
Öğrenci memnuniyet ortalaması > %70

ZAYIF YÖNLER

- 1) Üniversite içi servis/ulaşım olanakları
Öğrenci memnuniyet ortalaması < %20
- 2) Yemekhane, kantin ve fotokopi hizmetlerinin kalitesi
Öğrenci memnuniyet ortalaması < %20
- 3) Bölüm içi faaliyetler
Öğrenci memnuniyet ortalaması < %40
- 4) Ders dokümanlarının yetersizliği
Öğrenci memnuniyet ortalaması < %40
- 5) Bölüm dışı seçmeli ders sayısının yetersizliği
Öğrenci memnuniyet ortalaması < %40

FIRSATLAR

- 1) Çok sayıda öğrencinin uygulama/laboratuvar ders talebi bölüm için daha fazla öğrenciyi yüksek lisans / doktora programlarına yönlendirebilmemiz konusunda fırsat oluşturmaktadır.

TEHDİTLER

- 1) Öğrencilerin yemekhane, ulaşım, fotokopi gibi hizmetler konusundaki aşırı memnuniyetsizlerinin özellikle sosyal medya aracılığıyla da yayılması bölümümüzün tercih edilebilirliğini tehdit eden bir unsur olarak belirlenmiştir.